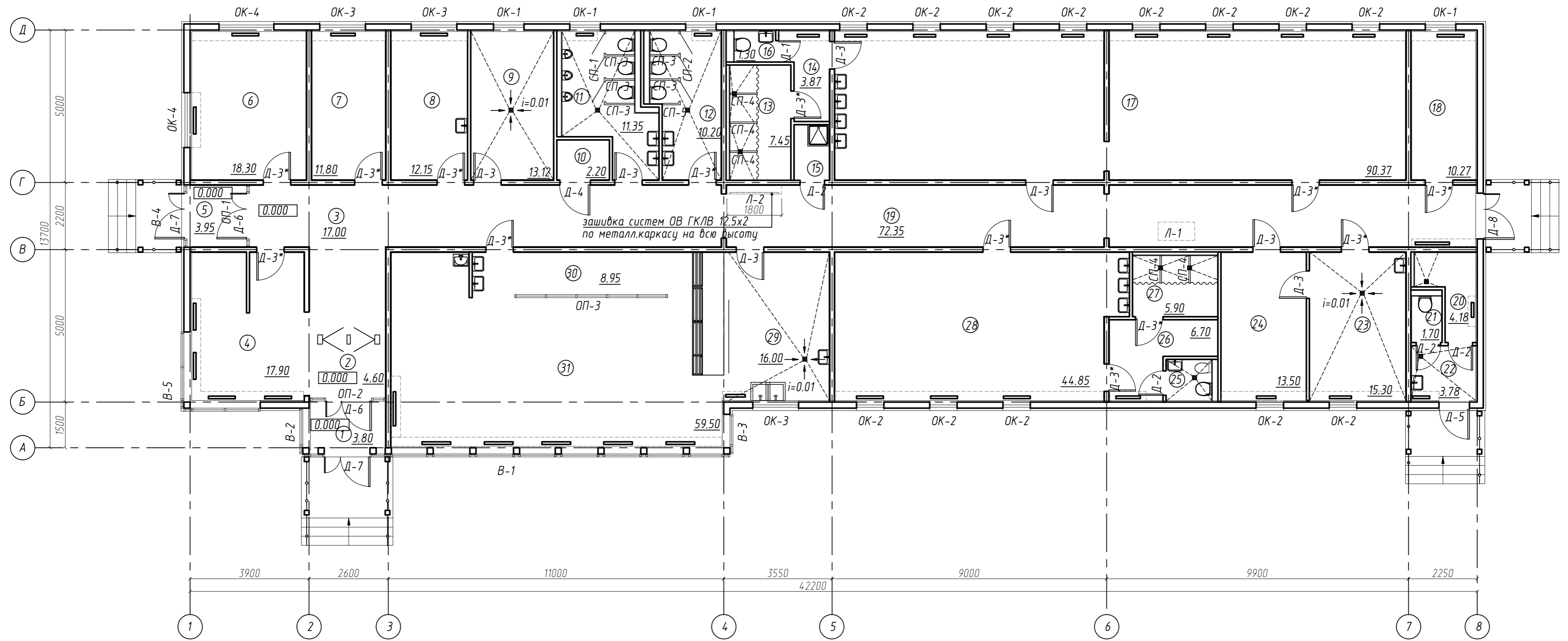


План 1 этажа для отделочных работ



Экспликация помещений

Экспликация помещений (продолжение)

Условные обозначения:

- наружные стены: каркас - доска 50x200мм с шагом 640мм, с заполнением минераловатным утеплителем, с зашивкой фиброплитой с двух сторон и двумя слоями гипсокартона с внутренней стороны
- внутренние стены: каркас - доска 50x150мм с шагом 640мм, с заполнением минераловатным утеплителем, с зашивкой с двух сторон двумя слоями гипсокартона
- перегородки: каркас - доска 50x100мм с шагом 640мм, с заполнением минераловатным утеплителем, с зашивкой с двух сторон 1 слоем гипсокартона
- зашивка радиаторов отопления ГКЛВ 12.5x2 по оцинкованному каркасу

- ② - номер помещения по экспликации помещений
- 3.80 - площадь помещения
- Д-1 - позиция дверного блока по спецификации элементов заполнения проемов
- ОК-1 - позиция оконного блока по спецификации элементов заполнения проемов
- В-1 - позиция витража по спецификации изделий и материалов

1. Спецификацию элементов заполнения проемов см. лист 4-АР.
2. Спецификацию изделий и материалов см. лист 5-АР.
3. Экспликация полов, ведомость отделки помещений см. лист 8-АР.
4. Отделку помещений выполнить в соответствии с дизайн-проектом и санитарно-бытовым стандартом АК "ГК "ВЛП", согласовать с Заказчиком.

Номер помещения	Наименование	Площадь, м ²	Категор.
1	Тамбур	3.80	
2	Холл перед турникетом	4.60	
3	Холл после турникета	17.00	
4	Пост охраны	17.90	
5	Тамбур	3.95	
6	Кабинет отдела декларирования	18.30	
7	Кабинет механиков	11.80	
8	Медицинский кабинет	12.15	
9	Тепловой пункт	13.12	
10	Электрощитовая	2.20	
11	Санузел мужской	11.35	
12	Санузел женский	10.20	
13	Душевая мужская (4 душевые сетки)	7.45	
14	Преддушевая	3.87	
15	Помещение уборочного инвентаря	2.08	
16	Санузел	1.30	
17	Раздевалка мужская на 86 мест	90.37	
18	Помещение для сушки спецодежды и обуви	10.27	В4

Номер помещения	Наименование	Площадь, м ²	Категор.
19	Коридор	72.35	
20	Душевая	4.18	
21	Санузел	1.70	
22	Тамбур	3.78	
23	Помещение для стирки и ремонта спецодежды	15.30	В4
24	Помещение для хранения СИЗ	13.50	В4
25	Комната личной гигиены	2.24	
26	Преддушевая	6.70	
27	Душевая женская (3 душевые сетки)	5.90	
28	Раздевалка женская на 44 места	44.85	
29	Раздаточная	16.00	
30	Коридор	8.95	
31	Столовая	59.50	
Итого		498.65	

22413.ПС-АР				
Здание административно-бытового корпуса по адресу:				
Вытегорский район, с/п Оштинское, промзона ООО "ЛДК №2"				
Изм.	Кол.ч.	Лист № док	Подп.	Дата
Разраб.		Паничева С.Н.		
		ГАП	Евсеев А.Н.	
			Стадия	Лист
			Р	3
			Листов	
Н. контр.	Ермакова О.А.	Ермакова О.А.		
ГИП	Ермакова О.А.	Ермакова О.А.		
План 1 этажа для отделки помещений				
			ООО АПК "Проектстрой"	

