

ВЕДОМОСТЬ РАБОЧИХ ЧЕРТЕЖЕЙ ОСНОВНОГО КОМПЛЕКТА МАРКИ ГП

Лист	Наименование	Примечание
1	Общие данные	
2	План благоустройства территории, Сводный план инженерных сетей, М 1:500	
3	Сечение 1-1. Отделка подпорной стенки и наружной лестницы.	

Ведомость основных комплектов рабочих чертежей

Обозначение	Наименование	Примеч.
21304/35.ПС-ГП	Генеральный план	
21304/35.ПС-АР	Архитектурные решения	
21304/35.ПС-АС	Архитектурно-строительные решения	
21304/35.ПС-ОВ	Отопление и вентиляция	
21304/35.ПС-ВК	Внутренние системы водоснабжения и канализации	
21304/35.ПС-НК	Наружные сети канализации	
21304/35.ПС-ЭО	Электрическое освещение	
21304/35.ПС-ЭМ	Силовое электрооборудование	
21304/35.ПС-СС	Сети связи	
21304/35.ПС-АПС	Автоматическая пожарная сигнализация, СОУЭ.	
21304/35.ПС-АОВ	Автоматизация систем отопления и вентиляции	
21304/35.ПС-ТХ	Технология производства	

Ведомость ссылочных и прилагаемых документов

Обозначение	Наименование	Примечание
СП 42.13330.2016	Градостроительство. Планировка и застройка городских и сельских поселений	
ГОСТ 8736-2014	Песок для строительных работ. Технические условия	
ГОСТ 6665-91	Камни бетонные и железобетонные бортовые. Технические условия	
ГОСТ 7473-2010	Смеси бетонные. Технические условия	
ТУ-14-105-602-99	Фракционный щебень из доменных шлаков. Технические условия	
ТУ-14-105-590-95	Фракционированный щебень из сталеплавильных шлаков. Технические условия	
ГОСТ 9128-2013	Смеси асфальтобетонные дорожные, аэродромные и асфальтобетон. Технические условия	

ВЕДОМОСТЬ ЖИЛЫХ И ОБЩЕСТВЕННЫХ ЗДАНИЙ И СООРУЖЕНИЙ

Инв. № подл.	Номер по гп	Обозначение	Этажность/кол-во этажей	Количество		Площадь, м2				Стр. объем	
				Зданий	Квартир	Застройки		Общая площадь		Здания	Всего
						Здания	Всего	Здания	Всего		
	1	Здание пищеблока	1/2	1				633.7			

ВЕДОМОСТЬ ПРОЕЗДОВ, ТРОТУАРОВ, ДОРОЖЕК И ПЛОЩАДОК

Условное изображение	Наименование	Длина м	Ширина м	Площадь покрытия м2	Бортовой камень	
					Тип	Кол. п.м
	Площадь благоустройства в т.ч:			1835.0		
	Площадь вновь устраиваемого а/б покрытия проезда			58.0	БР100.20.8	44.0
	Площадь восстанавливаемого а/б покрытия проезда в т.числе:			1047.0	1738.7	
	-фрезерование сущ. а/б покрытия и устройство нового (h=50мм)			787.0	БР100.20.8	4.0
	-демонтаж сущ. дор. одежды и устройство новой (см.констр.дор.одежды проезда)			260.0		
	Площадь озеленения			96.3		

ОБЩИЕ УКАЗАНИЯ:

1. Настоящий проект разработан в соответствии с заданием на проектирование, выданными техническими условиями, требованиями действующих технических регламентов, стандартов, сводов правил, других документов, содержащих установленные требования.

2. Чертежи раздела ГП разработаны на основании:

- технического задания на проектирование;
- топографического плана участка выданного Управлением архитектуры и градостроительства мэрии г. Череповца.

2. Система координат - местная, система высот - Балтийская 1977г..

3. Объем строительного мусора - 696.5 м<sup>3</sup> в том числе:

- демонтаж сущ. а/б покрытия 185.0 м<sup>3</sup>;
- демонтаж бортового камня - 2.5 м<sup>3</sup>;
- объем грунта вынимаемый для устройства траншеи для ремонта дренажа и выпусков бытовой канализации - 450.0 м<sup>3</sup>;
- объем грунта для устройства корыта под дорожную одежду вновь устраиваемого а/б покрытия проезда - 59.0 м<sup>3</sup>.

Строительный мусор вывозится на полигон ТБО.

5. Растительный грунт для устройства газона - 19.5 м<sup>3</sup>. Семена газонных трав - 2.0 кг.

6. Объем песка для обратной засыпки траншеи под дренаж и выпуски бытовой канализации ( в том числе от отм. дна траншеи до низа дорожной одежды - 0.56 м) - 450.0 м<sup>3</sup>;

7. Перечень видов работ, требующих составления актов на скрытые работы:

- уплотнение грунтов под проездами, дорожками и площадками;
- устройство и уплотнение каждого слоя покрытия проездов, дорожек и площадок;
- толщина и качество растительного грунта в газонах и внесение удобрения.

8. Конструкцию дорожной одежды проезда см. лист 2-ГП.

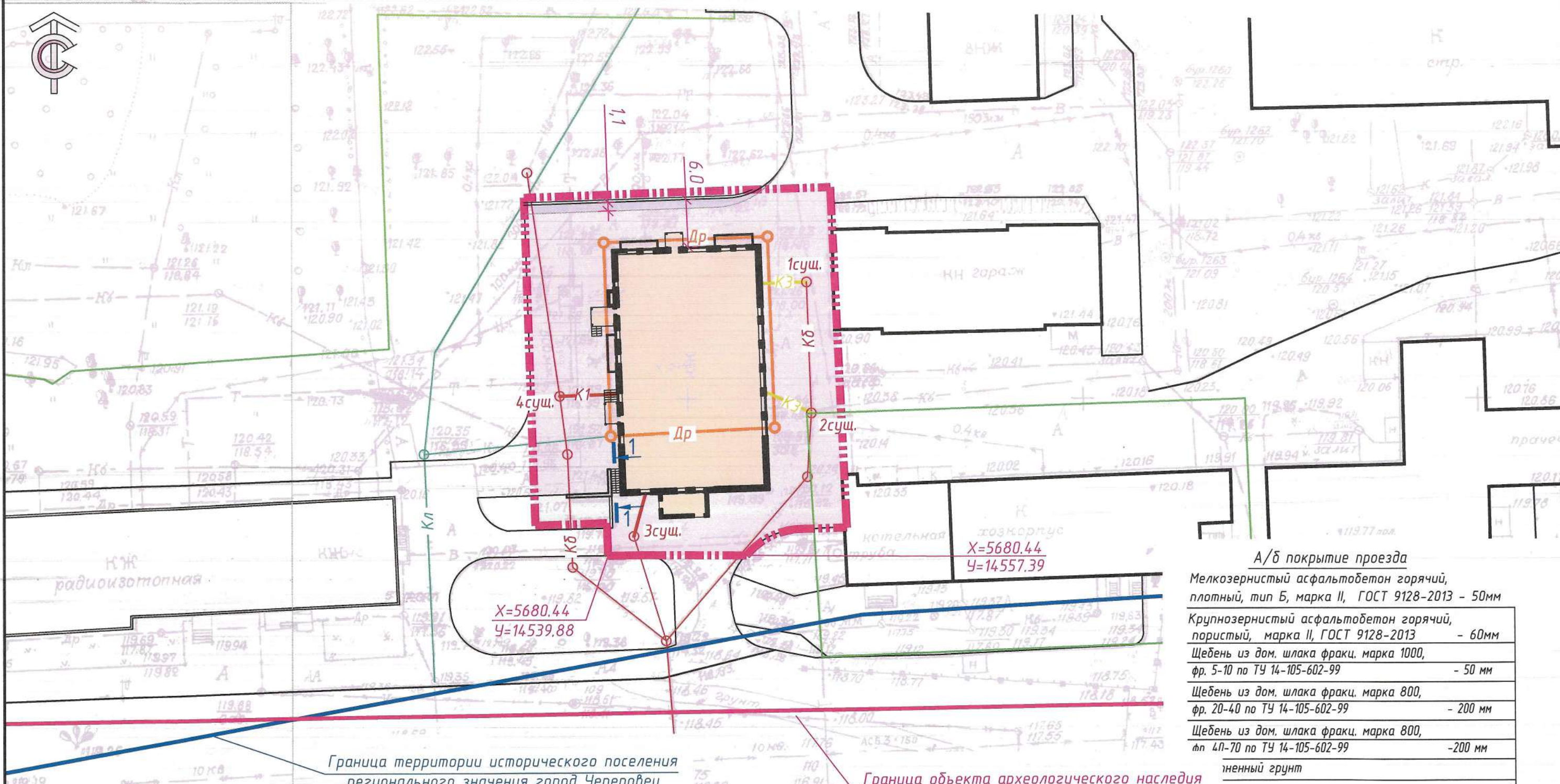
21304/35.ПС-ГП					
БУЗ ВО Вологодская областная клиническая больница №2. Выполнение работ по капитальному ремонту пищеблока.					
Изм.	Кол.уч	Лист	№ док	Подпись	Дата
Разраб.		Курасирова			11.22
ГАП		Евсеев			11.22
Н.контр.		Корнюхина			11.22
ГИП		Корнюхина			11.22

Стадия	Лист	Листов
Р	1	3

Общие данные



Взам. инв. № Подп. и дата Инв. № подл.



X=5680.44  
Y=14539.88

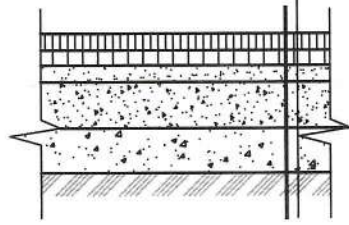
X=5680.44  
Y=14557.39

Граница территории исторического поселения  
регионального значения город Череповец

Граница объекта археологического наследия  
"Октябрьский мост. Поселение"

А/б покрытие проезда

- Мелкозернистый асфальтобетон горячий, плотный, тип Б, марка II, ГОСТ 9128-2013 - 50мм
- Крупнозернистый асфальтобетон горячий, пористый, марка II, ГОСТ 9128-2013 - 60мм
- Щебень из дом. шлака фракц. марка 1000, фр. 5-10 по ТУ 14-105-602-99 - 50 мм
- Щебень из дом. шлака фракц. марка 800, фр. 20-40 по ТУ 14-105-602-99 - 200 мм
- Щебень из дом. шлака фракц. марка 800, фр. 40-70 по ТУ 14-105-602-99 - 200 мм
- пленочный грунт



**УСЛОВНЫЕ ОБОЗНАЧЕНИЯ**

- Кб** - существующая сеть хозяйственно-бытовой канализации;
- Кл** - существующая сеть ливневой канализации;
- Др** - сеть дренажа, подлежащая ремонту;
- К1** - выпуск хозяйственно-бытовой канализации, подлежащий ремонту;
- К3** - выпуск производственной канализации, подлежащий ремонту.

1.Сечение 1-1 см. лист 3-ГП.  
2.Граница территории исторического поселения регионального значения город Череповец нанесена в соответствии с приложением 2 постановления Правительства области от 30.10.2017 №960.  
3.Граница объекта археологического наследия "Октябрьский мост.Поселение" нанесена в соответствии с приложением 1 к приказу Комитета по охране объектов культурного наследия Вологодской области от 15.03.17 №69-0.

21304/35.ПС-ГП

БУЗ ВО Вологодская областная клиническая больница №2.  
Выполнение работ по капитальному ремонту пищеблока.

Изм.	Кол.уч	Лист	№док	Подпись	Дата
Разраб.		Курасирова			11.22
ГАП		Евсеев			11.22
Н.контр.		Корнюхина			11.22
ГИП		Корнюхина			11.22

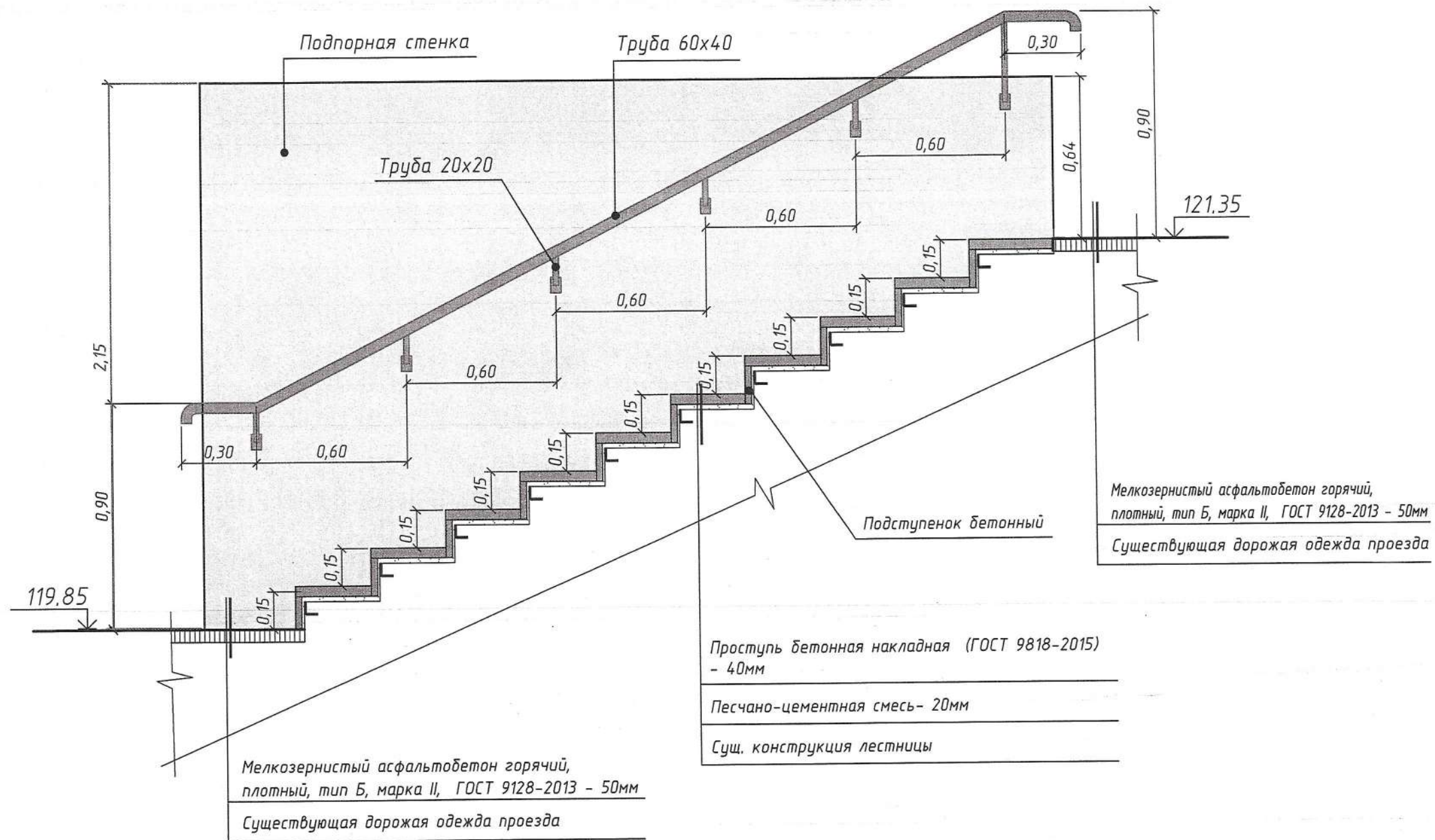
План благоустройства территории  
Сводный план инженерных сетей  
М 1:500

Стадия	Лист	Листов
Р	2	

ООО АПК  
"Проектстрой"

Взам. инв. №  
Подпись и дата  
Инв. № подл.

1-1 (М 1:20)



Мелкозернистый асфальтобетон горячий, плотный, тип Б, марка II, ГОСТ 9128-2013 - 50мм  
Существующая дорожная одежда проезда

Проступь бетонная накладная (ГОСТ 9818-2015) - 40мм

Песчано-цементная смесь - 20мм

Сущ. конструкция лестницы

Мелкозернистый асфальтобетон горячий, плотный, тип Б, марка II, ГОСТ 9128-2013 - 50мм  
Существующая дорожная одежда проезда

ПРИМЕЧАНИЯ ПО ОТДЕЛКЕ:

1. Восстановить штукатурку наружных поверхностей подпорной стенки, очистить от существующей краски и покрасить фасадной краской в цвет цоколя здания пищеблока (№ колера 8019). Площадь отделяемой поверхности подпорной стенки - 30.0м².

2. Существующие бетонные ступени наружной лестницы облицевать накладными бетонными ступенями и подступенками. Площадь облицовки - 5.4м².

3. Наружную лестницу оборудовать поручнем. Поручень выполнить из профильной металлической трубы 60x40мм, окрасить краской по металлу в цвет цоколя (№ колера 8019). Конструкцию поручня см. комплект АС.

21304/35.ПС-ГП

БУЗ ВО Вологодская областная клиническая больница №2.  
Выполнение работ по капитальному ремонту пищеблока.

Изм.	Кол.уч	Лист	№ док	Подпись	Дата
Разраб.	Кирасирова			<i>Кирасирова</i>	11.22
ГАП	Евсеев			<i>Евсеев</i>	11.22
Н.контр.	Корнюхина			<i>Корнюхина</i>	11.22
ГИП	Корнюхина			<i>Корнюхина</i>	11.22

Сечение 1-1. Отделка подпорной стенки и наружной лестницы.

Стадия	Лист	Листов
Р	3	

ООО АПК  
"ПРОЕКТ СТРОЙ"

Инв. № подл.	
Подпись и дата	
Взам. инв. №	