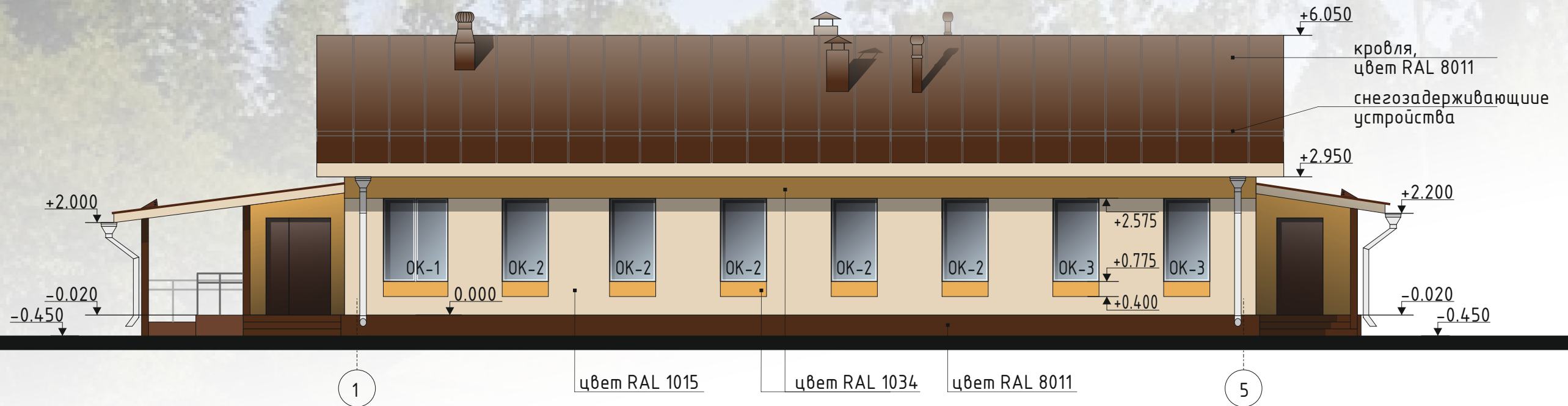


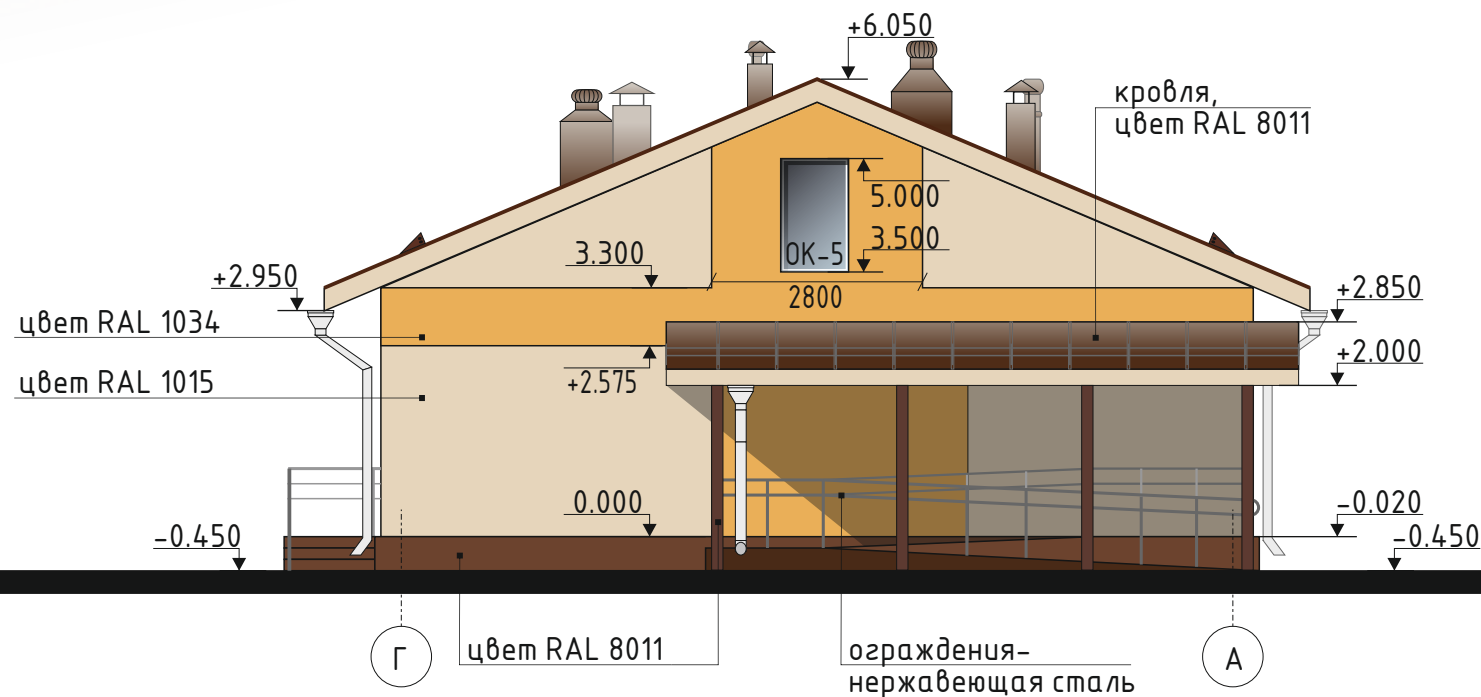
Фасад в осях 1-5



Примечания:

- План 1 этажа и чердака см. АР-3,4. Схемы оконных блоков см. АР-5.
- Для отделки фасадов и цоколя применить тонкослойную штукатурку с окраской:
  - защитный клеевой слой, армированный щелочестойкой стеклосеткой,
  - грунтовка,
  - декоративная минеральная штукатурка,
  - акриловая краска.
 Площадь окраски деталей фасадов: RAL 1015-112,2кв.м., RAL 1034-101,8кв.м., RAL 8011 (цоколь)-24,2кв.м.
- Крыльца, ступени, пандусы облицевать керамогранитом с шероховатой поверхностью темно-коричневого цвета. Колонны крылец окрасить краской по металлу темно-коричневого цвета. Ограждения выполнить из нержавеющей стали. Подшивка крылец и свесов кровли - стальные софиты класса горючести НГ(негорючие), цвет RAL 1015.
- Наружные двери металлические, темно-коричневого цвета.
- Кровля фальцевая, из оцинкованной стали с полимерным покрытием, цвет RAL 8011.
- Водосточная система из металла с полимерным покрытием белого цвета.
- Колера подобраны по шкале RAL CLASSIC.
- На кровле установить снегозадерживающие устройства.

Фасад в осях Г-А



						21901.ПС - АР		
						Фельдшерско-акушерский пункт в пос. Грибково Вологодского района Вологодской области		
Изм.	Кол.уч.	Лист	Издок.	Подп.	Дата	стадия	лист	листов
Архитектор	Питковская С.В.				10.20			
Г.А.П.	Евсеев А.Н.				10.20	Р	9	
Нормоконтроль	Фефилова Н.В.				10.20	000 АПК "Проектстрой"		
ГИП	Фефилова Н.В.				10.20			
						Фасады в осях 1-5, Г-А		

Согласовано	
строит.гр.	Белкина
Взам.инв.№	
Подпись и дата	
Инв.№ подл.	