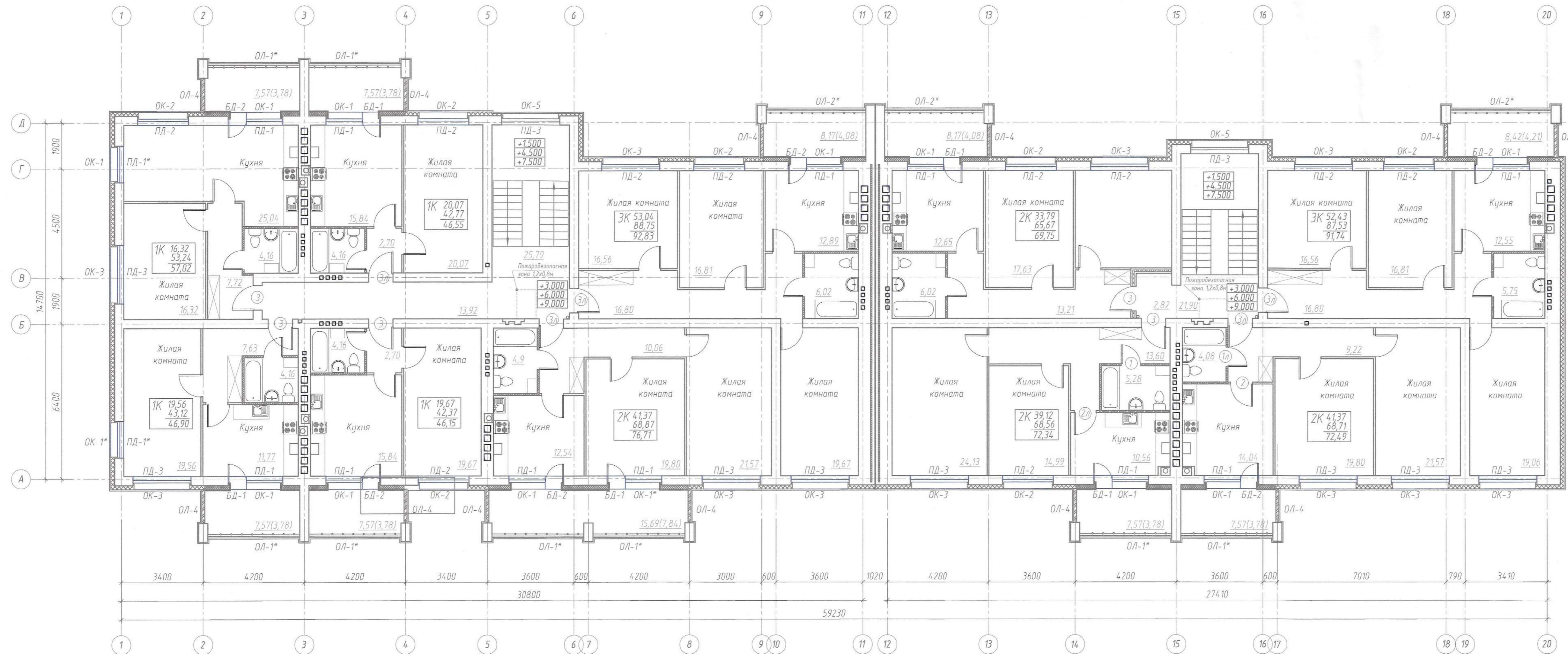
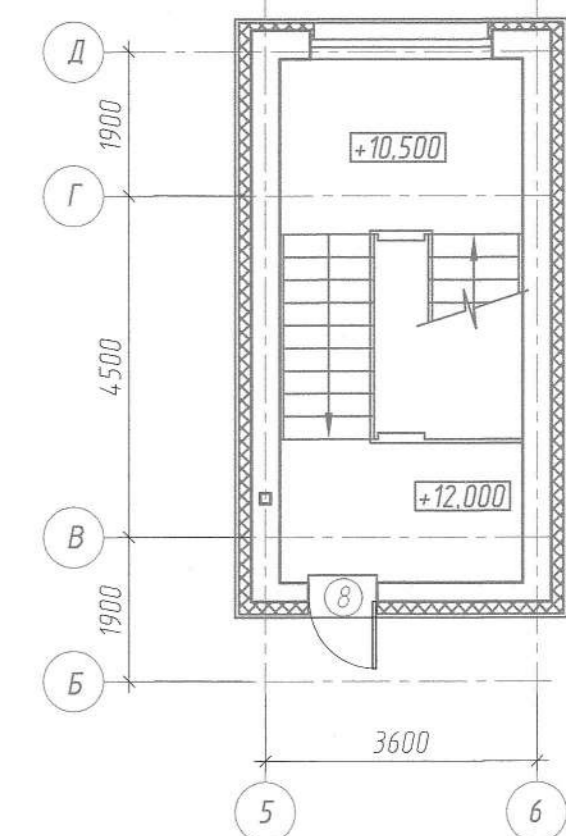


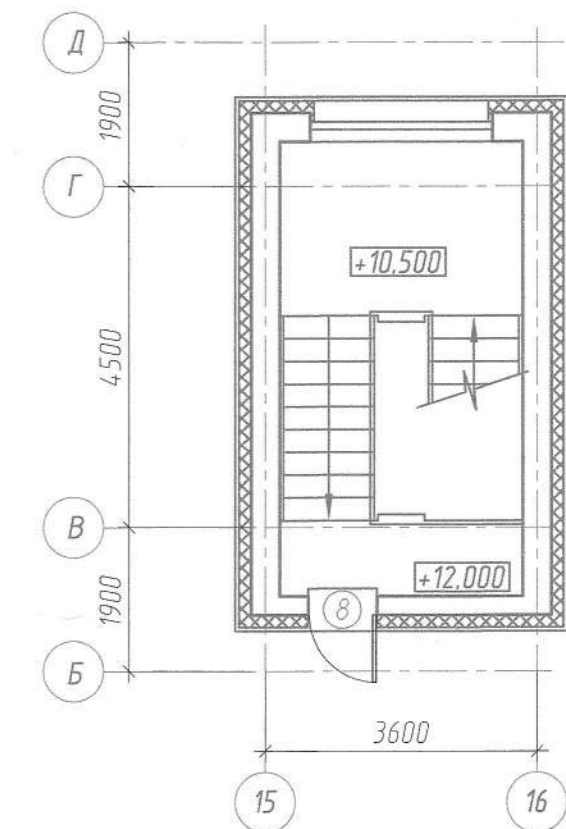
План 2-4 этажей для отделочных работ



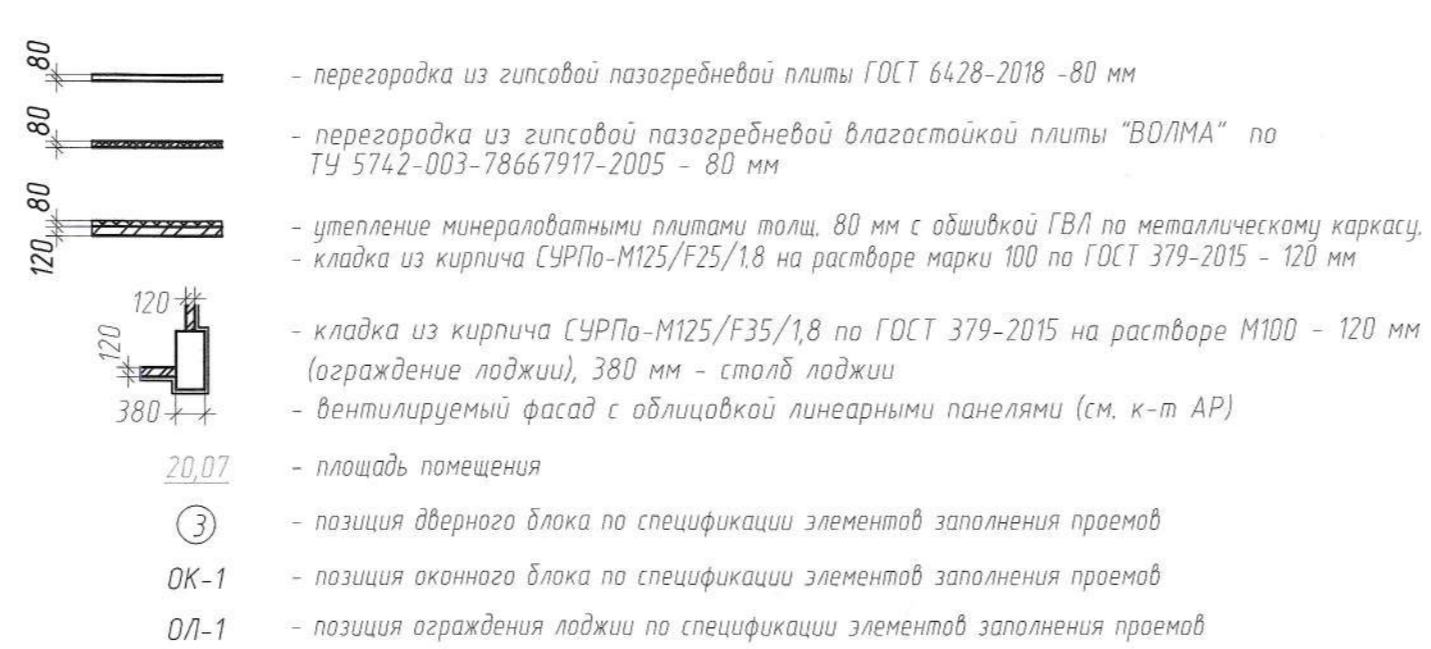
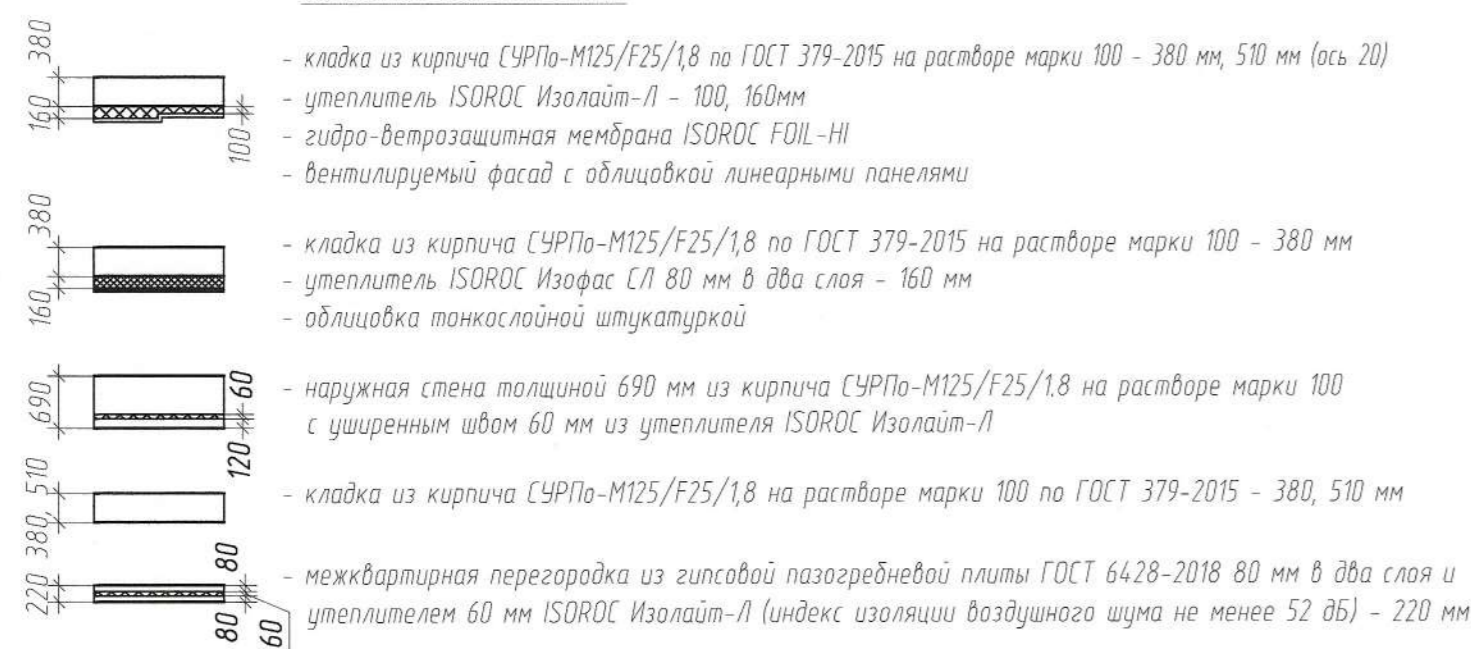
Выход на кровлю в осях 5-6



Выход на кровлю в осях 15-16



УСЛОВНЫЕ ОБОЗНАЧЕНИЯ:



ПРИМЕЧАНИЯ:

1. План осей см. АР-2.
2. Планы техподполья, 1 этажа для отделочных работ см. АР-3,4.
3. Спецификацию элементов заполнения проемов см. АР-6.
4. Экспликацию полов и ведомость отделки помещений см. АР-7,8.
5. Фасады см. АР-9,10.
6. Все размеры даны в мм.
7. Для обеспечения допустимого уровня шума, крепление сантехнических приборов в местах установки у межквартирных стен, ограждающих жилые комнаты, осуществляется к полу (унитазы, ванны), на подставках (раковины, умывальники) без крепления к межквартирной стене. Крепление трубопроводов предусматривается к полу.

				22139,ПС-АР		
				Четырехэтажный жилой дом по проспекту Победы г. Череповца на земельном участке с кадастровым номером 35:21:02:04:003:1142		
Изм.	Кол-во	Лист	№рек	Продл.	Дата	Страница Лист Листов
Архитектор	ГАП	Евсеев А.Н.			11.22	
Н.контр.	Бидина Ю.В.				11.22	План 2-4 этажей для отделочных работ
ГИП	Бидина Ю.В.				11.22	

